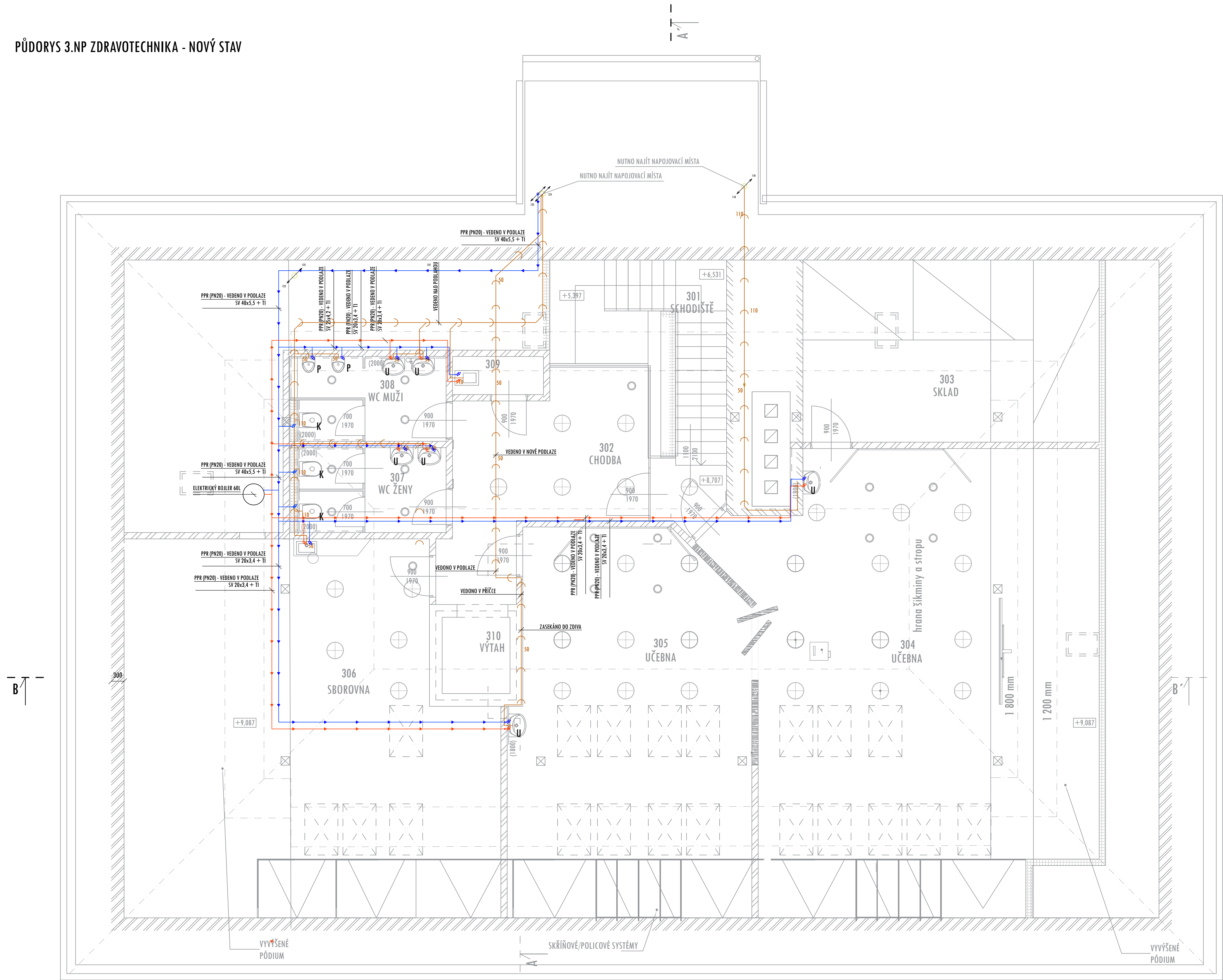


PŮDORYS 3.NP ZDRAVOTECHNIKA - NOVÝ STAV



POZNÁMKA PROFESE

SVODNÁ POTRUBÍ SPLAŠKOVÉ KANALIZACE ULOŽENÁ POD PODLAHOU BUDOU V MINIMÁLNÍM SPÁDU 2%.

SVODNÉ POTRUBÍ SPLAŠKOVÉ I DEŠŤOVÉ KANALIZACE BUDE PROVEDENO Z POLYVINYLCHLORIDOVÝCH (PVC) TVAROVEK TYPU KG.

NAPOJENÍ ODPADNÍHO POTRUBÍ NA SVODNÉ BUDE PROVEDENO POMOCÍ DVOU KOLEN 45° S MEZIKUSEM 250 mm NEBO ZVĚTŠENÍM DIMENZE A DVOU KOLEN 45°.

ODPADNÍ A PŘIPOJOVACÍ POTRUBÍ SPLAŠKOVÉ BUDE PROVEDENO Z POLYPROPYLENOVÝCH (PP) TVAROVEK TYPU HT.

PŘIPOJOVACÍ POTRUBÍ SPLAŠKOVÉ KANALIZACE OD ZAŘÍZOVACÍCH PŘEDMĚTŮ BUDE VE SPÁDU 3%.

VĚTRACÍ POTRUBÍ KANALIZACE BUDE VYVEDENO 0,5 m NAD STŘEŠNÍ ROVINU A UKONČENO VĚTRACÍ HLAVICÍ.

VŠECHNA ODPADNÍ POTRUBÍ BUDOU PŘED PŘECHODEM NA SVODNÉ POTRUBÍ OPATŘENA ČISTIČÍ TVAROVKOU VE VÝŠCE 1 m NAD PODLAHOU .

LEGENDA ZNAČENÍ

- POTRUBÍ SPLAŠKOVÉ KANALIZACE
- REDUKCE POTRUBÍ
- STOUPACÍ POTRUBÍ SPLAŠKOVÉ KANALIZACE S POPISEM DN

LEGENDA MATERIÁLŮ

ČÍS.	ÚČEL MÍSTNOSTI	PLOCHA m <sup>2</sup>	DRUH PODLAHY	ZN.	ÚPR. POVRCHU	POZNÁMKA	STROP
301	SCHODIŠTĚ	12,24	LINO (PVC)	A	SDK	SOUČINITEL TŘENÍ $\mu \geq 0,6$	SDK PLNÝ
302	CHODBA	21,11	LINO (PVC)	A	SDK	SOUČINITEL TŘENÍ $\mu \geq 0,5$	SDK PLNÝ
303	SKLAD	14,48	LINO (PVC)	B	SDK	SOKLOVÁ LIŠTA	SDK PLNÝ
304	UČEBNA 1	60,34	LINO (PVC)	B	SDK	SOKLOVÁ LIŠTA	SDK PLNÝ
305	UČEBNA 2	40,08	LINO (PVC)	B	SDK	SOKLOVÁ LIŠTA	SDK PLNÝ
306	SBOROVNA	39,53	LINO (PVC)	B	SDK	SOKLOVÁ LIŠTA	SDK PLNÝ
307	WC ŽENY	6,92	KERAMICKÁ DLÁŽBA	C	SDK + KERAMICKÁ DL.	SOKL KERAMICKÝ + KERAMICKÝ OBKLAD V2000	SDK PLNÝ
308	WC MUŽI	7,15	KERAMICKÁ DLÁŽBA	C	SDK + KERAMICKÁ DL.	SOKL KERAMICKÝ + KERAMICKÝ OBKLAD V2000	SDK PLNÝ
309	ÚKLIDOVÁ MÍSTNOST	1,92	KERAMICKÁ DLÁŽBA	C	SDK + KERAMICKÁ DL.	SOKL KERAMICKÝ + KERAMICKÝ OBKLAD V2000	SDK PLNÝ
310	VÝTAH	2,88	mPVC	C	-	-	-

POZNÁMKA - PODLAHOVÁ PLOCHA V PODKROVÍ POČÍTÁNA OD 1,2m

LEGENDA MATERIÁLŮ

- NOSNÉ STĚNY - STÁVAJÍCÍ  
ZDIVO Z CP
- STÁVAJÍCÍ PŘEDSTĚNA - SDK  
SDK TL 15mm - IZOLACE 100mm
- NOVÁ PŘÍČKA SDK TL 150mm OBOUSTRANNÉ DVOJITÉ OPLÁŠTĚNÍ + MINERÁLNÍ IZOLACE, PROFIL CW a UW 100,  
DESKY TL 12,5mm (REF. KNAUF W111 nebo jiné stejných vlastností) - DESKY WHITE, V MOKRÝCH PROVOZECH  
DESKY GREEN
- NOVÉ SANITÁRNÍ PŘÍČKY TL 13mm; PŘÍČKY ODLONNÉ VŮČI VODĚ. (REF. MT Quality Service  
Vysokohlukový laminát compact 13mm nebo jiné stejných vlastností) - VÝŠKA 2000mm, NAD  
PODLAHOU CCA 150mm
- NOVÁ PŘEDSTĚNA SDK TL DLE PD; JEDNOSTRANNÉ DVOJITÉ OPLÁŠTĚNÍ; PROFIL CW a UW 50; DESKY TL 12,5mm (REF.  
KNAUF W625 nebo jiné stejných vlastností) - DESKY WHITE, V MOKRÝCH PROVOZECH DESKY GREEN
- MOBILNÍ STĚNY TL 120mm  
(REF. DVEŘNÍ PANEL LIKO-SPACE TL 120mm) NEBO JINÉ STEJNÝCH VLASTNOSTÍ - BAREVNÉ PROVEDENÍ BUDE DOHODNUTO S INVESTOREM

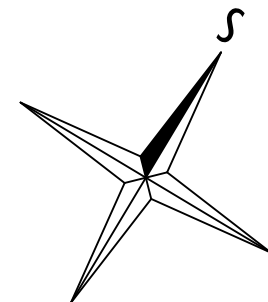
POZNÁMKA:

PŘED REALIZACÍ NUTNO URČIT S INVESTOREM PŘIPOJOVACÍ MÍSTO  
PROSTUPY V STEICO NOSNÍCÍCH BUDOU ŘEŠENY DLE DOPORUČENÍ VÝROBCE

LEGENDA ZAŘÍZOVACÍCH PŘEDMĚTŮ

- U UMYVADLO ZÁVĚSNÉ  
HORNÍ HRANA v850  
ODPAD DN40 v530  
VODA SV/TV, 2x RV DN15 v580  
+ STOJÁNKOVÁ SMĚŠOVACÍ BATERIE  
+ UMYVADLOVÝ SIFON VODNÍ DN40
- K ZÁVĚSNÝ KLOZET  
HORNÍ HRANA v400  
ODPAD DN110 v225  
VODA SV DN15 v1000  
+ PODOHMŤKOVÝ MODUL S NÁDRŽKOU S INTEGROVANÝM RV  
+ OVLÁDACÍ MODUL
- P PISOÁR  
ODPAD DN50 v450  
VODA SV 1x RV DN15 v500

- POTRUBÍ STUDENÉ VODY - PPR
- POTRUBÍ TEPLÉ VODY - PPR
- ROHOVÉ VENTILY
- STOUPACÍ POTRUBÍ VODOVODU PŘES PODLAŽÍ
- STOUPACÍ POTRUBÍ VODOVODU V DANÉM PODLAŽÍ



Projekční kancelář INFOHOME

ZODPOVĚDNÝ PROJEKTANT: Ing. Martin Lichvár-ČKAIT1102774	Investor: Město Horní Benešov, Masarykova 32, 79312 Horní Benešov	DATUM: 9/2023
PROJEKTANT: Ing. Marek Zygala	Místo stavby: Č.P. 315 HORNÍ BENEŠOV, Parc.č. 321 k.ú.:HORNÍ BENEŠOV	FORMÁT: A1
VYPRACOVAL: Ing. Adam Kupčík	PROJEKT: STAVEBNÍ ÚPRAVY PŮDNÍCH PROSTOR ZŠ V HORNÍM BENEŠOVĚ, OBJEKT Č.P.315 HORNÍ BENEŠOV	STUPEŇ: DPS
ŠÍLO: Vodárenská 5, 747 07 Opava	NÁZEV VÝKRESU: PŮDORYS 3.NP - VÝKRES ZDRAVOTECHNIKY	MĚŘÍTKO: 1:50
KANCELÁŘ: Na Starém břehu 7, Opava 746 01 IČ: 66720028		KOPIE:

ČÍSLO VÝKRESU:  
D1.1